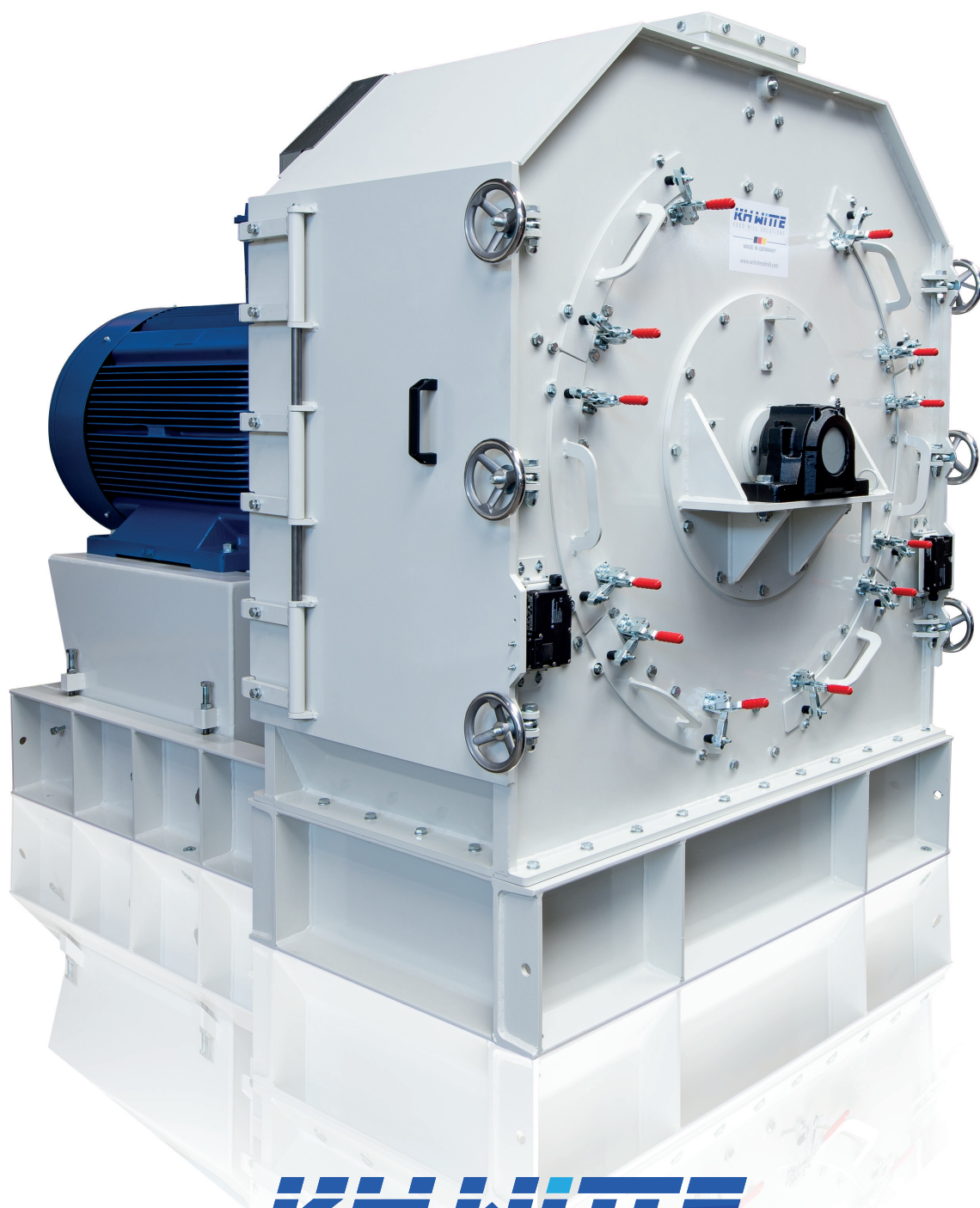


HAMMERMÜHLE

| Hammermühlen für den industriellen Einsatz

MADE IN GERMANY



KH WITTE

FEED MILL SOLUTIONS

WWW.WITTEFEEDMILL.DE

MAHLEN/MISCHEN

PELLETIEREN

LAGERN

DOSIEREN



EINFACH

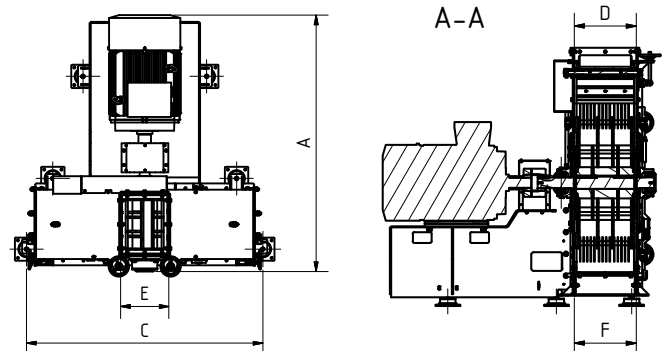
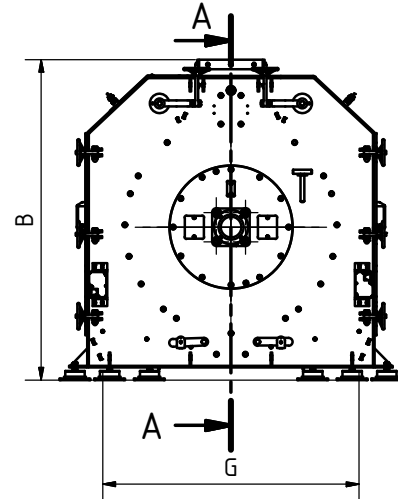
- Einfacher Siebwechsel
- Siebwechsel während des Maschinenbetriebs
- Reduzierung der Stillstandzeit durch Schlägerwechselrahmen
- Einfache Reinigung der Innenkammer

VIELSEITIG

- Automatische Dosierung
- Pneumatisch oder manuell umkehrbare Einlassklappe
- Motorleistung von 50 KW bis 300 KW

ZUVERLÄSSIG

- Solide und robuste Struktur
- Optimierte Nutzung der Sieboberfläche
- Mit Einlaufmagnet
- Mit Fremdkörpertasche
- Geräuscharm und lange Lebensdauer
- Optionale Lagertemperaturkontrolle
- Sicherheitstürriegel
- ATEX-Konformität verfügbar
- Vibrationsgedämpft



Zur Zerkleinerung von verschiedensten Materialien. Durch Veränderung der Lochsiebe oder der Rotordrehzahl können unterschiedliche Mahlergebnisse erzielt werden. Motorleistungen von 55 kW bis 300 kW. Hammermühlen sind für den industriellen Einsatz ausgelegt.

Typ	Länge	Höhe	Breite	Länge Einlauf	Breite Einlauf	Länge Auslauf	Breite Auslauf
	A	B	C	D	E	F	G
400	1800	1664	1620	400	330	400	1330
630	2400	1973	1620	600	330	630	1300
1000	3000	1973	1620	950	330	1000	1300

Alle Angaben in mm