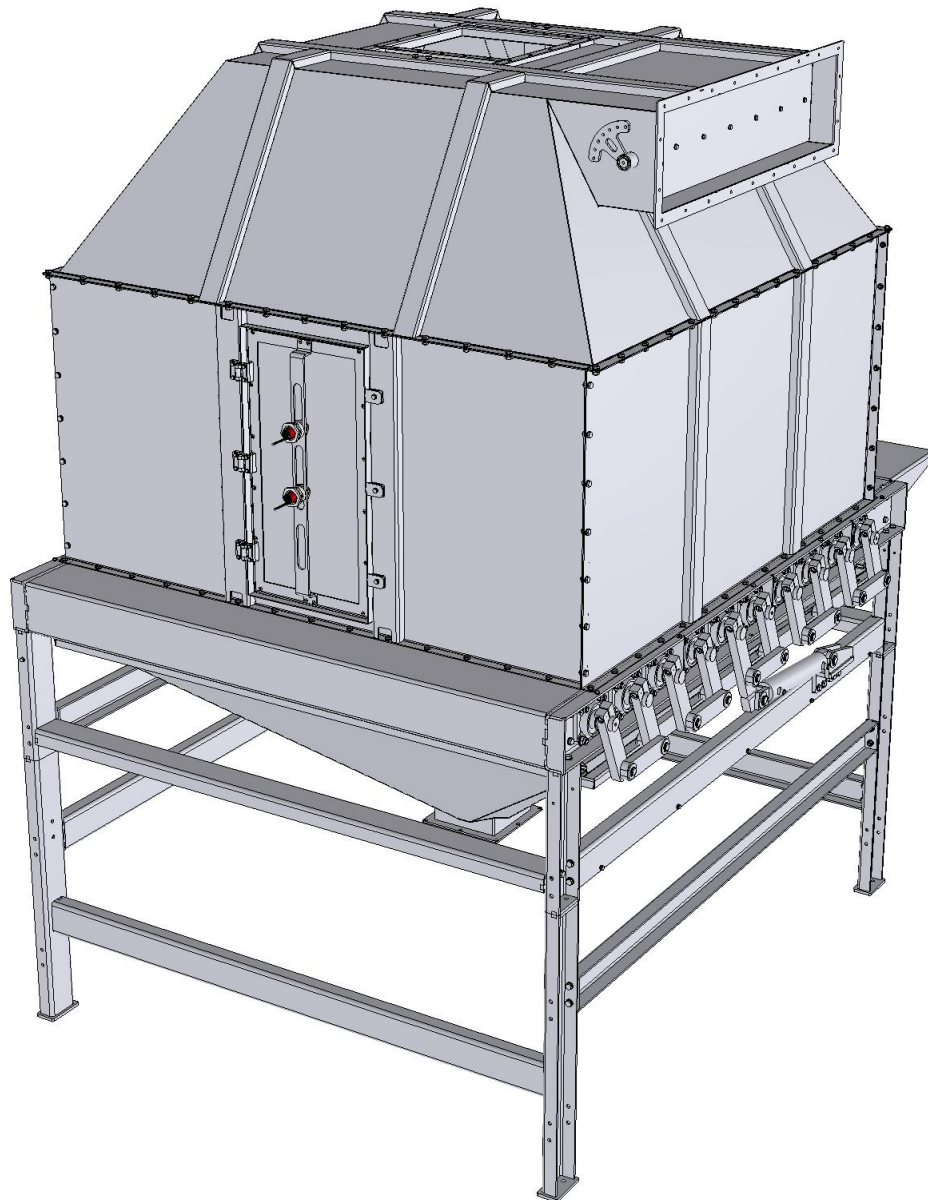


# GEGENSTROMKÜHLER

| 1000 L | 5000 L | 10.000 L | 15.000 L | 20.000 L | 25.000 L

MADE IN GERMANY



**KH WITTE**

FEED MILL SOLUTIONS

[WWW.WITTEFEEDMILL.DE](http://WWW.WITTEFEEDMILL.DE)

MAHLEN/MISCHEN

PELLETIEREN

LAGERN

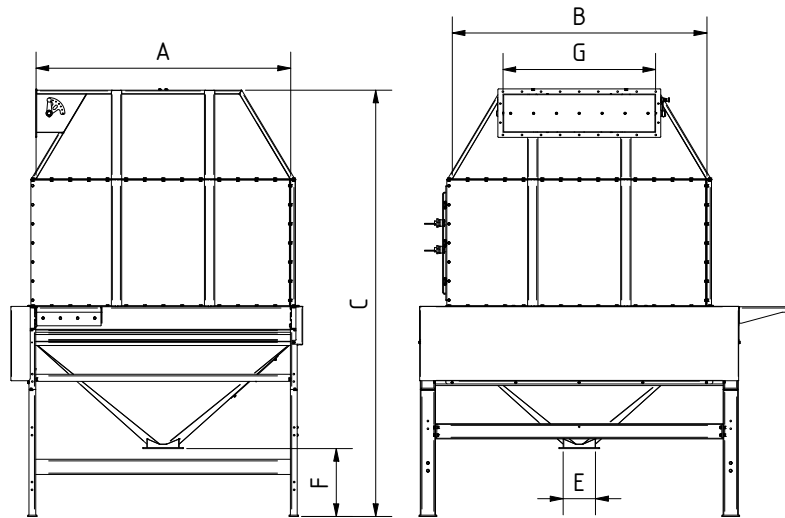
DOSIEREN



## GEGENSTROMKÜHLER

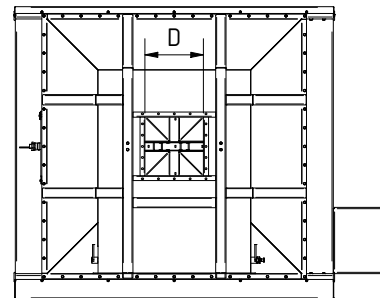
Effiziente Kühlung heißer und feuchter Pellets durch geringe Luftmengen. Die Pellets werden über den Produktverteiler gleichmäßig auf die Behälteroberfläche verteilt. Das Produkt wird im Behälter von einem Luftstrom auf 5°C über Umgebungstemperatur gekühlt.

Leistungen von 5t/h bis 25t/h



## MATERIAL

- Edelstahl 1.4301 und
- Stahl S235JR, gepulvert



Typ		1.000 L	5.000 L	10.000 L	15.000 L	20.000 L	25.000 L
Länge	A	1100	1500	2000	2000	2350	2350
Breite	B	1100	1430	1910	2000	2350	2350
Höhe	C	2230	3130	3350	3650	3720	4020
Einlauf	D	300 x 245	300 x 250	460 x 460	460 x 460	460 x 460	460 x 460
Auslauf	E	200 x 200	245 x 245	300 x 300	300 x 300	300 x 300	300 x 300
Höhe Auslauf	F	450	620	530	530	300	300
Luftanschluss	G	400 x 150	980 x 225	1200 x 300	1200 x 300	1300 x 315	1300 x 315
Leistung	t/h	1	5	10	15	20	25

Alle Angaben in mm