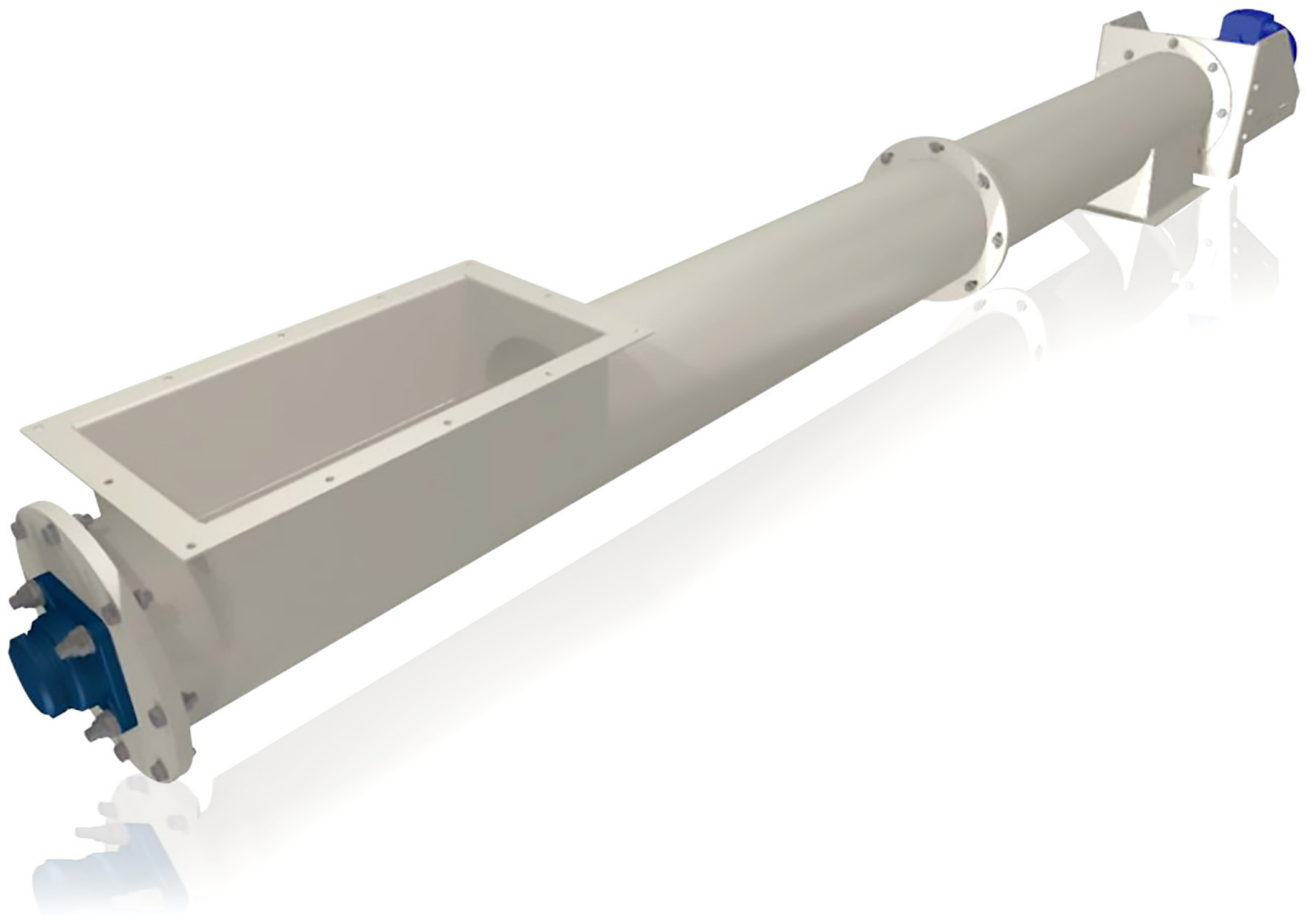


ROHRFÖRDERSCHNECKE

| RS 100 | RS 150 | RS 200 | RS 250 | RS 300 | RS 350 | RS 400 | RS 500

MADE IN GERMANY



KH WITTE

FEED MILL SOLUTIONS

WWW.WITTEFEEDMILL.DE

MAHLEN/MISCHEN

PELLETIEREN

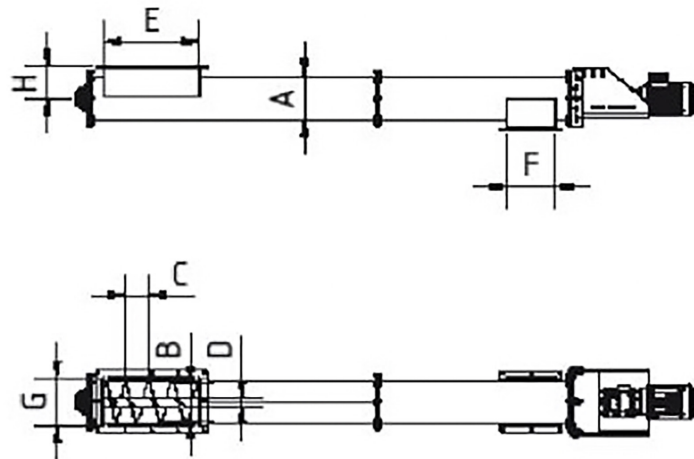
LAGERN

DOSIEREN



ROHRFÖRDERSCHNECKE

Zur horizontalen und ansteigenden Förderung von trockenen und rieselfähigen Schüttgütern in der Industrie.
Die Förderleistung ist abhängig vom Fördergut und der Einbausituation.
Einsetzbar als Austrags-, Verteil-, Sammel- oder Dosierschnecke.



MATERIAL:

- Stahl S235JR, vollverzinkt oder gepulvert
- Edelstahl 1.4301.
- Optimal für den Innen- und Außeneinsatz

		RS 100	RS 150	RS 200	RS 250	RS 300	RS 350	RS 400	RS 500
Außenrohr Ø	A	102	152,4	226	273	324	380	435	540
Wandstärke		2	2	3	3	3	3	3	4
Windung Ø	B	85	135	200	250	300	350	400	500
Windungstärke		2,5/1,3	3,0/1,5	3,5/1,7	4,0/2,0	5,0/2,5	8,0/3,9	8,0/3,9	8,0/3,9
Steigung	C	80	130	200	250	300	350	400	500
Windungsrohr Ø	D	28	36,5	48,3	60,3	76,1	88,9	101,6	108
Wandstärke		2,5	3	3,6	4,5	6,3	6,3	6,3	6,3
Länge Einlauf	E	250/500	250/500	250/500	250/500	250/500	250/500	250/500	250/500
Länge Auslauf	F	150/300	150/300	250/500	250/500	350/500	350/500	425/500	550/600
Mitte Welle bis OK Ein- Auslauf	H	99,5	125	163	186,5	225	235	306	340

Alle Angaben in mm